

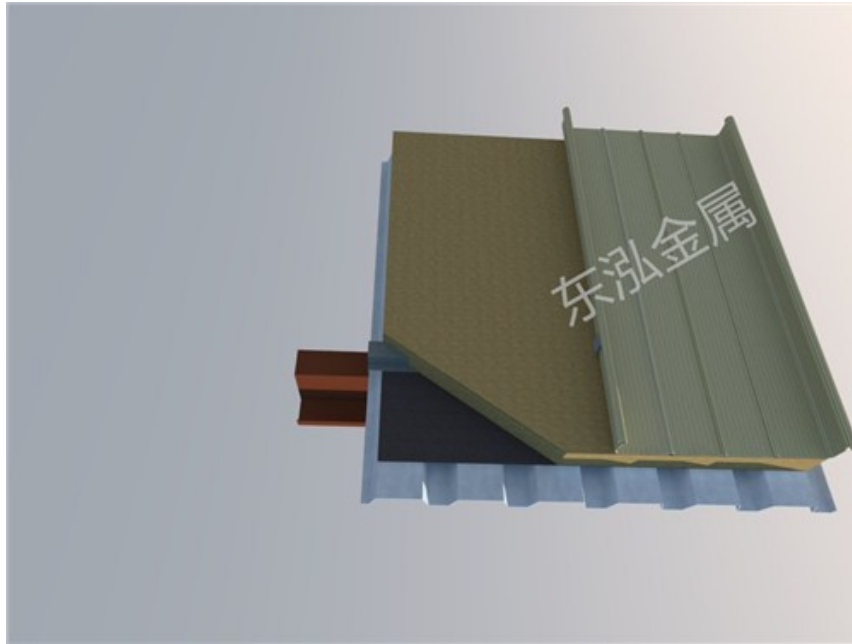
# 直立锁边铝镁锰板价格

发布日期：2025-09-24

混凝土保护层的概念：在钢筋混凝土构件中，为防止钢筋锈蚀，并保证钢筋和混凝土牢固黏结在一起，钢筋外面必须有足够厚度的混凝土保护层。由钢筋外边缘到混凝土表面的\*\*小距离称为保护层厚度。作用：1、维持受力钢筋及混凝土之间的握裹力混凝土结构中钢筋能够受力是因为其与周围混凝土之间的黏结锚固作用。受力钢筋与混凝土之间的咬合作用是构成握裹力的主要的成分。钢筋周围混凝土的握裹力很大程度上取决于混凝土握裹层的厚度，是成正比的。为了保护受力钢筋的抗力能够正常发挥，受力钢筋的混凝土保护层厚度不应小于其直径。2、保护钢筋免遭锈蚀混凝土结构与钢结构相比，其突出优点是耐久性好。这是由于混凝土的碱性环境使包裹在其中的钢筋表面形成钝化膜而不宜锈蚀。因此一定的保护层厚度是保证结构耐久性所必须的条件。3、对构件受力有效高度的影响从锚固和耐久性的角度，钢筋在混凝土保护层中的厚度应该越大越好；然而从受力的角度而言，则正好相反。保护层厚度越大，构件截面有效高度就越小，构件的受力将受到影响。因此，确定混凝土保护层厚度应综合考虑锚固、耐久性及有效高度三个因素，在能保证锚固和耐久性的条件下可尽量取较小的保护层厚度。良好的导电性能，非磁化和低火花敏感度，可以防电磁干扰和降低特殊环境下的易燃性。直立锁边铝镁锰板价格

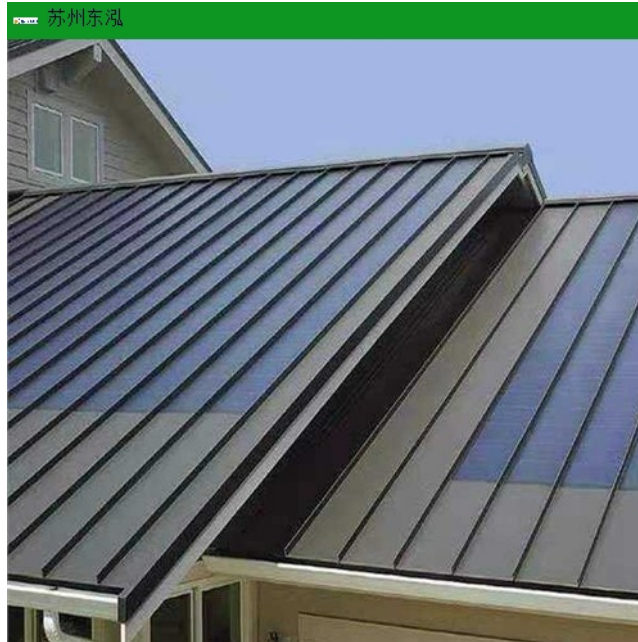
## 铝镁锰板

随着个性化的需求，建筑的造型变得更加夸张，因此对制造工艺和屋面材料的性能要求都更加先进。现在向大家介绍的是一种新型的屋面材料——铝板。铝在生活中的应用非常普遍，但大家可能还不太了解铝板在屋面结构上的应用，一会看完下面的介绍，想必您就会恍然大悟。原来如今的铝屋面板已经无处不在，作为一种新型的屋面板，铝板已经在建筑业中得到普遍的应用，为现代建筑向舒适、轻型、耐久、经济、环保等方向发展发挥了重要的作用。首先，让我们一起来看看生活中无处不在的的铝板屋面板建筑。进口商品展示中心大楼美术馆建筑的屋面高新区的写字楼墙面大型体育馆的屋面会议中心建筑的外墙下面我们了解下铝板的特点及优势：1、重量轻，钢性好、强度高。2、耐候性和耐腐蚀性好。铝板屋面幕墙板耐腐蚀性能好，氟碳漆可达25年不褪色。3、工艺性好。铝板可加工成平面、弧形和球面等各种复杂几何形状。4、涂层均匀、色彩多样。可根据工程实际需要调配各种颜色。5、不易玷污，便于清洁保养。氟涂料膜的非粘着性，使表面很难附着污染物，更具有良好向洁性。6、安装施工方便快捷。铝板在工厂成型，施工现场不需裁切只需简单固定。7、可回收再利用，有利环保。铝板可完全回收。直立锁边铝镁锰板价格非涂漆类产品有锤纹铝板、压花铝板等。涂漆种类又可分为：聚酯□PE□,聚胺酯，环氧树脂，氟碳□PVDF□等。



【铝道网】安装流程为:放线→就位→咬边→板边修剪。1)翻边处理修剪完毕后,在屋面檐口部位屋面板的端头,利用\*\*夹具,将其板面向上部翻起,角度控制在45°左右,以保证檐口部位雨水向内侧下泄,不从堵头及泛水板一侧向室内渗入。2)咬合屋面板位置调整好后,用\*\*电动锁边机进行锁边咬合。在咬边机咬合爬行过程中,其前方1mm范围内必须用力卡紧使搭接边结合紧密,这也是机械咬边的质量关键。3)就位将板抬到安装位置,就位时先对准板端控制线,然后将搭接边用力压入前一块板的搭接边,较后检查搭接边是否紧密结合。4)放线屋面板的平面控制,一般以屋面板以下固定支座来定位完成。一般以板出排水沟边沿的距离为控制线,板块伸出排水沟边沿的长度以略大于设计为宜,便于修剪。5)板边修剪屋面板安装完成后,需对边沿处的板边进行修剪,以保证屋面板边缘整齐、美观。屋面板伸入天沟内的长度以 $\geq 80\text{mm}$ 为宜。

在现代建筑领域,衍生了很多新型环保建材,目前建筑风格都在朝着节能环保方向发展。彩钢板和铝镁锰就属于比较新型的建筑材料,那这两种新型材料有哪些不同,相较于传统彩钢板,铝镁锰的优势在哪里呢?一起来了解一下。彩钢板是目前建筑上比较常见的一种新型建材,多用于民用建筑、厂房等领域,该材料轻质、保温、阻燃、便于打理,工程成本低,相对传统其他材料比较受欢迎,但纵使彩钢板有这么多优点,相较于铝镁锰来说,还是有些逊色。铝镁锰合金板在生产过程中会给表面加一层氧化铝薄膜,这层氧化膜就保护了内层铝板防止被进一步腐蚀。这层氧化膜具有很好的耐化学性,因此适用于工业建筑,空气污染比较严重或者具有海洋气候的地区。相较于彩钢板来说,铝合金的优势更为明显:1.耐久性:也就是防腐蚀能力更强,质保也可以达到25年,彩钢板一般常年在雨雪的侵蚀下容易生锈断裂,尤其在铆钉和接缝部位B.涂漆:都可以涂PE□SMP□HDP□PVDF□2.重量对比:铝镁锰重量轻,密度为,彩钢板板密度为,将近3倍,而且安装陈本低。3.强度对比:铝镁锰只有少量的锰镁含量,只具备一定的强度,不如彩钢板,因此选择板材要厚点。4.外观对比:通过多种工业处理的手法,来让它的外观更加美丽。连接方便,铝金属可以铆接、焊接(钎焊和氩弧焊等)、胶粘等多种方式连接。



铝镁锰板是一种极具性价比的屋面、外墙材料。铝合金在建筑业中得到普遍的应用，为现代建筑向舒适、轻型、耐久、经济、环保等方向发展发挥了重要的作用。铝镁锰在应用的过程中需要注意这几大方面，主要是要重视前期规划和设计方面。01整体构架对于铝镁锰屋面应用中，首先要考虑整体的设计结构和布局结构，要做到结构和布局的合理性。在屋面上看不到任何的孔缝，都隐藏在面板的下方。要注意咬合和连坐的连接方式，可能会受冷缩影响产生一些问题，同时要注意整体附件的安装过程。02设计方案在设计时，需要注意金属板块之间的安全性，金属板在一些住宅或商业建筑等，都需求认真思索屋顶的风和雨的阻力，屋顶高度和外形留意参考，然后设计工作的各个方面，也需求思索到负载压力和负载概率。03板材存放铝镁锰屋面板在重叠堆放的时候，重叠是不能够超过4箱的，金属铝镁锰板，铝镁锰板，而且也不能够在铝镁锰屋面板上面放置重物或者在上面践踏，以防产生漆面破损的现象。铝镁锰板材引起重量轻、强度高、耐腐蚀、可塑性强、安装方便、节能环保、阻燃性强、美观漂亮等特点，成为目前\*\*被看好的墙面屋面新型建材。如果在使用过程中，注意以上几个方面的问题，可以提前规避到很多烦恼。铝镁锰板 把铝元素，镁元素，锰元素三者按一定比例通过热轧而成的一种合金材料就叫做铝镁锰合金屋面板。直立锁边铝镁锰板价格

经过预处理后，再进行底漆和面漆的涂装以及高温烘烤固化（两涂两烤系统），生产出各种色彩的铝板。直立锁边铝镁锰板价格

### 【施工工艺】

安装事项：

- 1、安装屋面檩条。
- 2、安装底板，一般为750型。
- 3、安装找平钢板，一般为0.5~0.8mm厚镀锌找平钢板。
- 4、安装通风降噪网，一般为6mm厚
- 5、安装直立锁边屋面板□0.5mm厚不锈钢扣件，然后用咬合器咬合板肋。

### 【原材料介绍】

铝镁锰板特点：

1. 重量轻；铝镁锰合金板铝密度为 $2.73\text{g/cm}^3$ ,只有钢的1/3。
2. 强度高；通过成份配置、加工和热处理方法可以达到很高的强度。
3. 耐腐蚀；具有自我防锈能力，形成的氧化层，可防止金属氧化锈蚀，耐酸碱性好。
4. 表面处理多样、美观。可进行阳极氧化、电泳、化学处理、抛光、涂漆处理。
5. 可塑性好，易加工；
6. 良好的导电性能。可以防电磁干扰和降低特殊环境下的易燃性。
7. 安装方便；铝金属可以铆接、焊接、胶粘等多种方式连接。
8. 环保，100%可循环回收利用。

#### 【板型参数】

《苏州东泓金属材料科技有限公司工程案例》

- 1、河南南阳月季博览会会展中心铝镁锰金属屋面；
- 2、南京滨江开发区\*\*大排档金属屋面；
- 3、西湖区游船屋面装饰材料供应；
- 4、天门市镇\*\*办公大楼金属仿古屋面；
- 5、大同市圣水山庄度假区金属仿古屋面；
- 6、合肥市第九中学体育综合楼角驰彩钢板屋面系统；
- 7、淮南市生态走廊彩钢仿古屋面；

直立锁边铝镁锰板价格

苏州东泓金属材料科技有限公司是一家有着雄厚实力背景、信誉可靠、励精图治、展望未来、有梦想有目标，有组织有体系的公司，坚持于带领员工在未来的道路上大放光明，携手共画蓝图，在江苏省苏州市等地区的建筑、建材行业中积累了大批忠诚的客户粉丝源，也收获了良好的用户口碑，为公司的发展奠定的良好的行业基础，也希望未来公司能成为\*\*\*\*\*，努力为行业领域的发展奉献出自己的一份力量，我们相信精益求精的工作态度和不断的完善创新理念以及自强不息，斗志昂扬的的企业精神将\*\*苏州东泓和您一起携手步入辉煌，共创佳绩，一直以来，公司贯彻执行科学管理、创新发展、诚实守信的方针，员工精诚努力，协同奋取，以品质、服务来赢得市场，我们一直在路上！